

ボランティア募集★情報紙

施設編 No.22



OPEN THE DOOR

施設編

～秋号～



ボランティアセンターでは、ボランティアの協力を必要として施設から寄せられる依頼を年4回情報誌に掲載し発行しています。この情報誌は市社協登録個人ボランティア、市内の公共施設や学校等に頒布しています。ボランティア募集をしたい施設、ボランティア活動を始めたい方、一度ボランティアセンターへご連絡ください。お待ちしております！



★障害者に関わる活動

翔の会 飛行船（重症心身障害者活動グループ）【芹沢786 ※施設「空と海」内 ☎54-5424】

内容 ①レクリエーションのお手伝い ②外出などで車椅子を押して付き添い ③食事やお茶の介助
対象 重度の障害を持ち、車椅子の方が多いです。若くて元気な方が多い印象です。
日時 月～金 13時～15時の中で可能な日時で相談します。※中学生可。
※活動時間 午前 10時30分～11時30分・午後 13時45分～14時30分・昼食 11時50分～13時30分



ふれあい活動ホーム あかしあ【松浪1-10-4 ☎58-3300】

内容 木工作業の準備・はた織り製作のお手伝い ※大学生以上の方希望。
対象 身体障害、知的障害のある方。 **日時** 月～金 10時～15時30分(可能な曜日・時間で)

NPO法人 わの会【東海岸北4-1-23 ☎82-9780】

内容 ①バザー等出店のお手伝い・バザー出品の整理・②請負作業のお手伝い・③リサイクル衣類品の整理と手直し
④啓発活動のお手伝いなど
対象 精神障害者 **日時** お手伝いいただける日時で

『なかまの家 鶴嶺』【今宿774-2 ☎86-0553】

内容 昼食作り(12食程度) 大学生以上の方希望。
対象 身体障害、知的障害のある方。 **日程** 月、木、金 AM10:00～お昼頃まで



★子ども(障害児含む)に関わる活動

子どもの園(児童養護施設)【堤2552 ☎52-8526】

内容 子どもの園内で保育手伝い
対象 3～6歳の子供さん5人 **日時** 毎週土曜日 9:00～12:00 **募集** 高校生以上(月1回の参加でも可能)

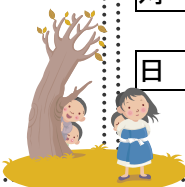
内容 施設から松林小学校なかよし級への車での登校(片道)のお手伝いをお願いします。
対象 松林小学校5年生の女の子※軽度発達遅滞
日時 8時～8時15分 月～金※ガソリン代実費利用者負担

内容 小学5年生のメンタルフレンドを募集。
対象 軽度発達遅滞(特別支援級)
日時 週1回1時間(応相談)一緒に勉強をして
募集 女性・心理学を学んでいる方学生・社会人

つつじ学園(心身障害児通園施設)【☎85-1246】

児童デイサービス事業 【松が丘2-8-51】

内容 通園児の付き添いでくる兄弟姉妹と一緒に遊んで下さい。
対象 1歳児～年長児くらいまでの乳幼児
日時 月～金
10時～13時30分のうちで可能な時間
(他の曜日は要相談です)



かめっこくらぶ(日中一時支援事業) 【東海岸北3-7-44】

内容 子どもたちと遊んで下さい。※大学生以上希望。
対象 発達に遅れのある児、身体に障害のある児
(小学校3年生までの子ども)
日時 ①平常の月～金は 13時～18時
②夏、秋、冬、春休みの月～金は9時30分～17時
※①、②で中でお手伝い可能な時間で相談。

★病院での活動

茅ヶ崎新北陵病院【行谷583-1 ☎53-4001】



内容 リーディングの茶活動のお手伝い
 ・ 者さんとの
対象 障害や などの後 の方が中
日程 金曜日 **時間** 14時30分～1時30分

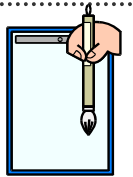
内容 一を とした30分 どの
 ンサー ンサー での 。
 (、ルー、大 などなんでも)
 月 ている 生 などでも 時 。
対象 中の方、 、外 者さん、
 の方 など 50
日程 月に1 月曜日～金曜日の間で相談
時間 1時45分～13時15分



★高齢者に関わる活動

芹沢ホーム（特別養護老人ホーム）【芹沢932 ☎53-1717】

内容 書道のお手本の作成と活動中のアドバイス及び添削 ※中学・高校生不可
対象 元々書道の好きな方々が障害の有無を問わず参加されています。(5～8名程度)
日時 月に1～2回の金曜日 10時30分～11時頃まで



ミモザ茅ヶ崎(有料老人ホーム)【代官町3-9 ☎55-1687】

内容 ①特技を披露して下さい(音楽、ダンス、人形劇、手品)
 ②お話し相手、入浴後のドライヤーかけ ※身体への直接ケアは職員が行います。
対象 介護5～要支援まで **日時** 日程、時間は可能なお時間でご相談下さい



汐見台パシフィックステージ(特別養護老人ホーム)【汐見台③-10 ☎88-7882】

内容 デイサービスのお手伝い(ドライヤー掛け・お茶の提供・お話し相手)
対象 要支援及び要介護の高齢者 **日時** 月曜日～土曜日 10時00分～1時00分

ケアパーク茅ヶ崎(介護老人保健施設)【甘沼151 ☎40-9001】

内容 ①食 や イ ー け中の し相手 ② の ③ 手 や のお手伝い
対象 要介護1～5までの方。車いす使用・杖歩行・認知症の方
日時 可能な日時で相談。②に関しては14時00分～15時00分



シニアメゾン湘南の杜 甘沼272 ☎85-9650茅ヶ崎社会福祉協議会【

内容 おし相手 **対象** 知 の 者(0～01のルー ー
日程 月～金の日中 10:00～1 :00 日程、時間は可能なお時間でご相談下さい

【発行・連絡先】

社会福祉法人 茅ヶ崎市社会福祉協議会

(ボランティアセンター)

月曜日～金曜日(土・日・祝日休み)

8時30分～17時15分

〒253-0044

茅ヶ崎市新栄町13-44 さがみ農協ビル2階

TEL:0467(85)9650 Fax:0467(85)9651

E-mail: vc@shakyo-chigasaki.or.jp

ホームページ: <http://www.shakyo-chigasaki.or.jp/>

ボランティア担当《丸山・石井・飯田》まで

