

今年も

赤い羽根共同募金運動はじまりました

集められた募金は、「地域福祉の推進」のために活用いたします。

市内に住むすべての人が幸せに暮らせる
地域づくりにご協力ください



スマホからも、
募金できます♪



共同募金PR大使
野毛山動物園の
ミナミコアリクイ「ムム」
500円以上寄附され希望される方には、
「ムム」のピンバッジを差し上げます。
※数に限りがあります!

Q 募金したお金は、どのような活動に使われているの?

- A
- ・市内13地区にある地区社会福祉協議会の活動費として充てられ、地域に密着した地域福祉活動への活用
 - ・障がい者施設や児童養護施設などの社会福祉施設の施設整備支援
 - ・在宅介護や高齢者等への配食サービスを行う団体への支援
 - ・こども食堂を運営する団体の運営費支援
 - ・国内大規模災害への対策とした災害準備金など、地域で社会福祉活動を行っている各種団体に配分いたします

Q どうすれば募金ができるの?

- A
- ①事務所の窓口で募金 (茅ヶ崎市社会福祉協議会事務所内)
 - ②街頭募金・イベント活動時 (予定)
 - 11月 8日 (土) 15時キックオフ レモンガススタジアム平塚
 - 11月15日 (土) 10時~11時 道の駅湘南ちがさき
 - ③クレジットカード、モバイル決済、PayPayを利用したオンライン募金



ここから!



スマホで募金!
PayPayで募金できます

12月1日から、年末たすけあい募金も始まります!

年末たすけあい募金は、民生委員にご協力をいただき、市内の経済的にお困りの方や在宅で介護されている方への慰問金や、障がいのある方が活動している地域活動支援センターの活動費として配分いたします。皆さまのご協力をよろしくお願いいたします。

送迎ボランティア募集!

ハンディキャブ運行事業に活用しています!

市社協では、身体障がいのため外出が困難な車いす利用者を対象に、車いすごと乗れる福祉車両を使用して、通院等の送迎をボランティアさんの協力を得て行っています。

あなたも送迎ボランティアになって、地域の福祉を支えてみませんか?

(市社協は、道路運送法における福祉有償運送の登録事業者です)

◎活動日・時間

月~金曜日の8時30分~17時でご都合の良い時間(祝日、年末年始は除く)

活動を希望される方、ご興味がある方は、担当までご連絡ください。

※月1回の活動でも大歓迎!無理のない範囲で活動いただけます。

※実際の運行に同乗することも可能です。

※安心して運行していただけるよう、操作など含め、職員が全力でバックアップします!

※今年度は車両の入れ替えを行い、最新の安全装備を搭載した車両もございます!

◎問合せ 月曜~金曜 8時30分~17時15分

(祝日、年末年始は除く)

TEL:85-9650 (ハンディキャブ担当まで)

活動するにあたり、以下の①~③のすべてに当てはまる方を対象とさせていただきます。

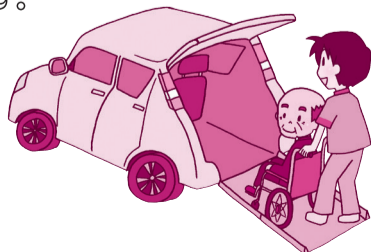
- ①普通自動車免許を保持し、運転経験5年以上の方
- ②過去2年以内に運転免許停止処分を受けていない方
- ③国土交通省認定講習(1日間)を受講していただける方

※普通自動車2種免許をお持ちの方は講習が免除となります。

※講習費用は市社協で負担します。

※定年は80歳となります。

※自家用車をお使いいただく「個人送迎ボランティア」も大募集です!



共同募金受配車

市社協では、神奈川県共同募金会から整備費配分金を受配し、使用している車両の老朽化による入れ換えのため、車いすごと乗り降りできる福祉車両を新たに購入いたしました。購入した車両は、身体障がいのある方の送迎(ハンディキャブ運行事業)に使用しております。

購入にあたっていただきました受配金は、市内で集められた赤い羽根募金が活用されております。昨年度、赤い羽根共同募金にご協力くださった皆さまに感謝申し上げます。



障害者週間街頭キャンペーン

国は、障がい者が差別されることなく、あらゆる活動に参加することができる社会の実現を目的として、12月3日(国際障害者デー)から12月9日(障害者の日)までの1週間を「障害者週間」と定めています。

市社協では、障害者週間中に下記の内容でキャンペーンを行います。是非、足を運んでください!

とき 令和7年12月8日(月)11時~12時(予定)

ところ 茅ヶ崎駅周辺

内容 障がいのある方が作成した啓発物品、啓発パンフレット等の配布

