



ちがさき

CHIGASAKI

第109号

令和5年(2023年)3月1日発行
社会福祉法人
茅ヶ崎市社会福祉協議会
茅ヶ崎市新栄町13-44
さがみ農協ビル2階
電話:0467(85)9650
FAX:0467(85)9651
Eメール
eboshi@shakyo-chigasaki.or.jp

ホームページアドレス

<http://www.shakyo-chigasaki.or.jp/>

- 茅ヶ崎市社会福祉協議会(以下:市社協)は、「すべての人が住みなれた地域で安心して暮らすことのできるまちづくり」を進めている民間の福祉団体です。皆さまからの寄附金、賛助会費、共同募金に支えられています。
- 「社協ちがさき」は、点字版、録音版も発行しています。ご希望の方は、市社協までお問合せください。

あなたのボランティアデビュー、応援します!!

ボランティア大学 2023

◎期間:5月11日~6月22日

上記期間の毎週木曜日9:15~11:45の全7回

参加
無料

◎会場:さがみ農協ビル5階会議室(予定)

◎定員:100名(先着順)



来たる「3月1日(水)8時30分」受付開始

点字



車いす



録音



アイマスク誘導



要約筆記



手話



各種体験(点字・車いす・録音・アイマスク誘導・要約筆記等)や、手話やボランティア活動について分かりやすい講義など、**初心者向けの講座**です!「ボランティア活動に興味のある方」「すき間時間ができた方」など、どなたでもご参加いただけます!

電話・FAX・メール・Googleフォームのいずれかにて▶
氏名(ふりがな)、住所、電話番号、年齢、受講動機、
これからやってみたいボランティア活動をお知らせ
ください。

TEL : 0467(85)9650
FAX : 0467(85)9651
Googleフォーム: 右のQRコードより読み取り
E-mail : vc@shakyo-chigasaki.or.jp



ボランティア 始めてつながる ころの輪

主催:茅ヶ崎ボランティア連絡会・茅ヶ崎市社会福祉協議会

受講生
募集

- ◇介護福祉士実務者研修:4月~9月 初日4月4日(火)9:00~
受講料:既取得資格によって異なりますのでお問合せください。定員:30名
介護福祉士国家試験受験のために受講必須の研修です。
- ◆介護職員初任者研修:4月~8月 初日4月18日(火)8:30~
受講料:60,000円(税込・テキスト代込)定員:20名
介護職の基本知識と技術を学びます。

[問合せ]

教育訓練給付金、その他助成制度に関すること、就職サポート、
その他ご不明な点はお気軽にお問合せください。

湘南ふれあい学園ふれあい医療福祉研修センター

TEL : 0467-84-0576

mail : fureai-kensyu@fureai-g.or.jp

研修センター▶
HPはこちらから



残置物の片付け・買取
専門会社「ANOK」

選ばれて300件/年以上
不動産会社様・売主様専用

整遺理品 屋ゴ三 敷

※1当社統計による年間案件数 ※2不動産会社・土業の先生、当社利用実績のあるお客様と本人とその紹介者様 例外:不動産売却中(検討者含む)の方は直接お問合せ可能

都市管理法人 ANOK株式会社 0120-940-330 お行儀品質No.1 anok.site 検索

今年も赤い羽根の輪が茅ヶ崎市に広まりました



ありがとう!

赤い羽根共同募金中間報告

募金総額(令和5年1月31日現在)

22,072,922円

赤い羽根募金
14,428,614円

年末たすけあい募金
7,644,308円

赤い羽根募金の主なつかいみち

- ♡民間社会福祉施設(児童養護施設・障がい者施設など)の整備
- ♡地区社会福祉協議会の活動
- ♡大規模災害時の被災地支援

年末たすけあい募金の主なつかいみち

- ♡生活に困っている方への配分
- ♡ねたきり・認知症の高齢者を在宅介護している方への激励
- ♡障がい者の余暇支援活動への配分

～自動販売機からもありがとう～

共同募金会では清涼飲料水メーカー等と協働し、寄附金付き自動販売機の設置を推進しています。自動販売機で飲料を購入すると、売り上げに応じて飲料水メーカーなどから募金会へ寄附があります。飲料水の購入者には負担をかけずに、いつでも気軽に寄附ができる新しい仕組みです。



茅ヶ崎市にも設置が完了しました!

- ・第一カッター興業株式会社様(茅ヶ崎市秋園833)

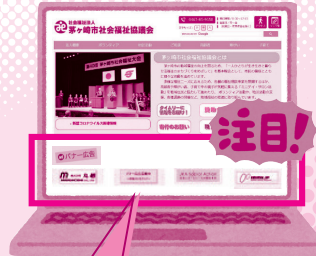
新型コロナウイルスの社会的影響を踏まえ、3月末までを募金期間として実施しています。引き続き、ご支援、ご協力をよろしくお願いいたします。

まだまだ募金受付中です

広告掲載で地域福祉活動を応援してみませんか?

市社協では広報紙「社協ちがさき」やホームページ上のバナーに掲載する広告を募集しています。掲載枠には限りがございますので、気になる方は要チェックです。

ホームページ



ホームページ上の広告なので、貴社のホームページへリンクすることができます!

広報紙



茅ヶ崎市内全戸配布しています!

広告掲載でできる地域福祉活動の応援、詳しくは市社協までお問合せください!

いずれも市社協の会員になると、割引が適用されます!

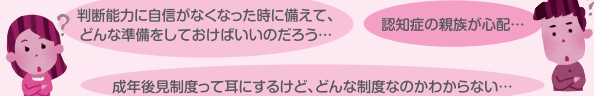
広告掲載費が地域福祉活動に使われています!

あんしんセンターからのお知らせ

弁護士による 無料!! 成年後見相談

こんなお困りごとがある方、ぜひ利用してみませんか?

市内在住の方はもちろん、市内在住者を支援する事業所や相談所等専門職の方もご相談いただけます。



(過去のご相談事例)

- 成年後見制度について、よくわからないので説明してほしい。
- 認知症等になる前に、財産管理や生活支援の契約について考えたい。
- 判断能力の不十分な家族のために、預貯金の管理や口座解約の手続きをしたい。
- 不動産の処分をしたい。
- 遺産分割協議など相続手続きをしたい。

と き： 偶数月の第1水曜日 13時15分～(40分間)
令和5年4月5日 6月7日 8月2日 10月4日 12月6日 令和6年2月7日

と ころ： 市社協 相談室

受 付： 予約制(相談日前月の1日～相談日前日)

対 象： 市内在住者・市内在住者を支援する事業所や相談所等

定 員： 毎回5名(先着順)

*時間の指定はできません。

*土日・祝日、年末年始(12月29日～1月3日)は、受付できません。

お申込・お問合せ 市社協あんしんセンター ☎ (85) 1066

資金貸付制度のご案内

<小口生活資金の貸付>

一時的に生活に困窮している世帯へ、その自立と生活意欲の助長を図るため、小口生活資金の貸し付けを行っています。

<生活福祉資金の貸付>

○**福祉資金(生業費、技能習得費、医療費、介護費など)**
低所得者、高齢者、障がい者世帯等へ一時的に資金を貸し付けることで、世帯の自立を図ることを目的としています。原則連帯保証人1名が必要です。

○**教育支援資金**
低所得者世帯を対象に、高校、大学、専門学校等の就学のために、必要な費用を貸し付けています。

○**総合支援資金**
低所得者であって、失業等により、生活の維持が困難になった世帯に生活費等の資金を貸し付けています。原則連帯保証人1名が必要です。失業給付、年金、生活保護等を受けている人は対象となりません。

○**不動産担保型生活資金**
住み慣れた自宅に住み続けたい高齢者の方に、土地を担保として、生活資金を貸し付けます。連帯保証人1名が必要です。

*いずれの資金にも、貸付の条件・基準がありますのでご相談ください。(要予約)
*連帯保証人が立てられない場合は、ご相談ください。

茅ヶ崎市社協のとりくみ

2022

5月

～コロナ禍でも少しずつ再開してきた講座やイベントの一部を
写真とともに振り返ります。～

大人の学び。ボランティアとは？
車イスの使い方って？
ボランティアの第一歩を応援しています。



ボランティア大学開講

6月



地区ボランティアセンター
連絡会

ワークを通じて、改めてボランティア
の楽しさややりがいを実感！
仲間とのつながり、新たな抱いた手を
考えるきっかけとなりました。

7月



ユースボランティア茅ヶ崎2022

過去最多169名の学生の皆さん
にお申込みいただきました！

8月



夏休み
おやこ手話教室

毎年参加していたお子さんも
もう小学校6年生に！最終日
には皆、自己紹介やあいさつ等
の手話表現がしかり身につ
ていました！

10月からは
赤い羽根共同募金
運動がSTART☆

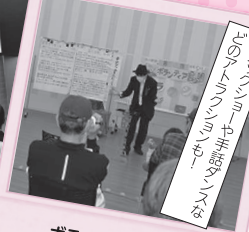
11月

第43回茅ヶ崎市社会福祉大会



社会福祉に貢献した方への
表彰式典と映画上映を行いました。

茅ヶ崎市社会福祉大会



ボランティアまつり

交通弱者への対応から
より学びを深めて、「交通
ルール」についてをテー
マとして研修を実施！

地区社会福祉協議会
連絡協議会の研修



12月

地域では久しぶりの
サロンやお祭りで
賑わいました！



年末たすけあい
募金運動が
START☆

作業所でつくられた点もの
作品を啓発物品としてお配り
しました！

障害者週間街頭キャンペーン

「聞いている」けど「聴けていない」!? 優しい話の聴き方

話の聴き方に関する初歩的な講座を開催します！ご興味がある方はどなたでもご参加いただけます。

講師：臨床心理士・公認心理師 溝口 仁子氏(みぞぐち ひとこ)

内容：「相談者の心情理解」「聴き手のセルフマネジメント」「優しい聴き方(ワークを交えて)」
※「話の聴き方」の講座に変わりありませんが、内容には多少の変更がある場合もございます。

と き：3月22日(水) 13時30分～15時30分

と ころ：さがみ農協ビル4階 第1,2ボランティアルーム

定 員：30名(先着順)

受 付：3月1日(水) 8時30分スタート(定員に達し次第受付終了)。

申 込：電話・FAX・メール・Googleフォームのいずれかにて、
「氏名(ふりがな)」「住所」「電話番号」「年齢」「性別」「受講動機」を
お知らせください。TEL：(85)9650 FAX：(85)9651
E-mail：vc@shakyo-chigasaki.or.jp
Googleフォーム：QRコードより読み取り



送迎ボランティア募集!

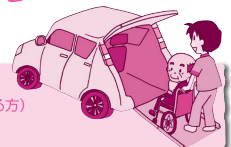
市社協では、身体障がいのため外出が困難な車いす利用者を対象に、車いすごと乗れる福祉車両を使用して、通院等の送迎をボランティアさんの協力を得て行っています。

あなたも送迎ボランティアになって、地域の福祉を支えてみませんか?
(市社協は、道路運送法における福祉有償運送の登録事業者です)

◎活動日・時間
月～金曜日の8時30分～17時で都合の良い時間(祝日、年末年始は除く)。
活動を希望される方は、担当まで電話連絡の上、一度ご来所ください。
※月1回の活動でも大歓迎です!無理のない範囲で活動できます。
※希望に応じて活動を見学することもできます。

◎お問合せ 月曜～金曜 8時30分～17時15分(祝日、年末年始は除く)
TEL:85-9650(ハンディキャブ担当まで)

空いている時間を使って、
社会貢献ができるボランティアです。
運転の経験を活かして、
ボランティア活動をしてみませんか。



募集条件(以下の①～④を全て満たしている方)

- ①70歳未満の方(定年は満80歳)
- ②普通自動車免許を保持し、運転経験5年以上の方
- ③過去2年以内に運転免許停止処分を受けていない方
- ④国土交通省認定講習(2日間)を受講していただける方

※講習費用は市社協で負担します
※自家用車をお使いいただく「個人送迎ボランティア」も大募集中です!

登録ヘルパー募集!

障がいがある方の在宅生活を支えるお仕事です。職員がサポートいたしますので、初心者やブランクがある方でも大丈夫です。「週1日のみ働きたい」「短時間のみ働きたい」「眠っている資格を活かしたい」など、お気軽にお電話ください。一緒に活動しましょう!

●**仕事内容** 市内在住の障がい者の方の居宅介護(身体介護、家事援助、通院介護)及び同行援護・移動支援

●**資格要件** 『介護職員初任者研修(旧ホームヘルパー2級)』以上、又は『同行援護従業者』の資格をお持ちの方 市内及び近隣市町在住の方で69歳までの方 心身ともに健康な方 自転車での移動が可能な方

●**時 給** 1,230円～ その他別途手当等あり

●**お問合せ** 市社協障害者ホームヘルプ事業所 TEL:85-2090

ホッとと愛びん

このコーナーは、市内で福祉活動をされている方や団体にスポットを当てたインタビューコーナーです。

今回は、「介護ボランティア ボテトの会」の定例会(毎月原則第二金曜日に開催)にお邪魔して皆さんにインタビューをさせていただきます。



Q 介護ボランティア ボテトの会」ができた経緯を教えてください。

平成元年に始まった「ボランティア大学」の初代受講生6名のメンバーで立ち上げました。「ボテトの会」の由来は、この家庭の台所にもあって、目立つ存在ではないけれど、いざという時に頼りになるじやがいも(ボテト)のように、自宅で介護されていて、支援を必要とする方々の多様な要望に応えたいとの思いから命名されています。

Q どんな活動をされていますか？

施設での介護支援活動や、家庭訪問をしての身体介護、車椅子の体験学習、車椅子のメンテナンス活動と活動の幅を広げてきました。平成12年に介護保険制度が始まってからは、お話し相手など介護保険では補いきれないところの活動を行っています。

Q 介護保険で補いきれないところの活動とは、どんな活動をされているのですか？

家庭に訪問してお話し相手や、リハビリを兼ねたお散歩などのお手伝いなどをしています。市社協ボランティアセンターからの依頼を受けて、定例会で検討した上で支援をしています。

Q 最初は10メートルも歩けなかった方がだんだん歩けるようになったり、利用者の方が皆さん努力家で、熱心に生きようとしている姿をみて励まされます。お互いに刺激を受けています。

月1〜2回という話し相手も楽しみにしている方が沢山いらっしゃいます。行くのが嬉しいような顔をされるので、それが励みになっています。こちらが元気をもらって帰っています。

家庭への訪問は敷居が高いですが、二人組で訪問し、協力し合えるので怖くなく、温かい感じだなと思って続けています。

Q 車椅子のメンテナンスとは、どのような活動ですか？

平成17年にボテトの会の中でグループができました。市内の高齢者施設を中心に車椅子のメンテナンスをしています。

介護施設では殆ど全員の方が車椅子を使っていて、汚れていきます。綺麗に掃除してグリースをつけているので、非常に喜ばれています。活動していなかったら孤独だったと思いますが、いろいろな人とお付き合いができて楽しいし、行かなくなっていくというのが自分を律する効果があって日常生活の一つになっています。動ける間は続けたいなと思っています。

機械いじりが好きで、自己満足だと思っていますが、それが利用者の方からみると感謝されるのが面白いなと思います。あと、年に数回懇親会をやるんですが、これが楽しくてやめられないです。

Q 車椅子の体験学習とはどのような活動ですか？
中学校と高校、地域の福祉団体などからの依頼を受けて行っています。介助する側、される側の体験学習を通して安心、安全な車椅子の操作方法を伝えています。

学校によって雰囲気は随分違って、やんちゃな子がいたりもしますが、皆素直で真面目にやっています。自分たちも年なので、若い人との交流は楽しくて元気をもらっています。

Q 皆さんの一言お願いします！

ボテトの会の名前の由来、声をかけてもらったら何でもやるうというところがすごい精神だと思っています。会を立ち上げた方たちの気持ちが引き継がれていると思います。

10年前にボランティア大学を受講しましたが、楽しくて沢山の友達ができました。今でも良いお付き合いが続いています。

初めてボランティアに入る時は難しいですが、ファーストステップではないですけど、勇気ある歩が大切で、やめることもできるんだと思ってるのが重要ではないかと思っています。

インタビューを終えて

元会員さんだった方に支援に入っているケースもあるそうで、気心が知れているからこそ支え合いですねとお話も伺いました。改めてボランティアの皆さんの魅力に触れたひとときでした。

この春、ボランティア大学を通じて、また多くの方が勇気ある一歩を踏み出してくださることを願っています。

広報紙「社協ちがさき」へのご感想や、ご意見・ご要望(「ホッと心愛」でこんな活動をピックアップしてほしい!)をお寄せください。
eboshi@shakyo-chigasaki.or.jp

あなたがいざと寄附を

ありがとうございました。いただいたご寄附は、ボランティアグループ、当事者団体の活動支援等に、本会の行う社会福祉事業の充実に活用させていただきます。どうもありがとうございます。

寄附者ご芳名(敬称略)

受附期間：令和4年10月1日〜令和5年1月31日

- ▶平和町公園愛護会
- ▶神奈川県自転車商協同組合
- ▶一般財団法人光之村
- ▶中央労働金庫茅ヶ崎支店推進幹事会
- ▶湘南スウィングジャズオーケストラ
- ▶坂本弘子
- ▶有限会社茅ヶ崎ハンテック
- ▶骨董くらら
- ▶株式会社梅田モーターズ
- ▶神奈川土建一般労働組合茅ヶ崎寒川支部
- ▶さかみ農業協同組合茅ヶ崎市温園芸組合
- ▶前田千賀
- ▶ムーンスターシステムスポーツクラブ
- ▶イトーヨーカドー労働組合茅ヶ崎支部

ご寄附は、市社協にて随時受付しております。

▼窓口での受付
受付時間：8時30分〜17時15分
(土日・祝日・年末年始を除く)

※窓口への未所が難しい方は、本会が受け取りに伺います。事前にお電話またはA×メールにてご相談ください。受付時間は、窓口での受付と同様です。

▼口座お振込み
「振込先：湘南信用金庫 茅ヶ崎営業部」
(普) 41346000

※お振込みを確認した後、本会より領収証及びお礼状をお送りいたしますので、必ず事前に、お電話またはA×メールにてお名前(ふりがな)、ご住所及びご連絡先、お名前表の可否をご連絡ください。
※寄附者の方は、本会広報紙「本会ホームページ」及びLINEにて紹介させていただきます。公表不可の場合はお断りさせていただきます。
※お手数ですが振込手数料はご負担ください。

歩行困難・寝たきりの方専用
訪問鍼灸マッサージを体験してみませんか？

- ☆始めるにあたり医師の同意書が必要です
- ☆一月に3名のみ無料体験可能です
- ☆担当が施設・ご自宅にお伺いします
- ☆電話が取れない場合、後で携帯電話から連絡します

電話 0467-85-0385
はり灸まっさーじ工房まどか 担当 市川

茅ヶ崎市シルバー人材センター

家庭のお仕事 **お仕事承ります** 企業のお仕事

草むしり、植木の剪定、部屋の掃除、網戸や襖、障子の張り替え など

オフィスの清掃、構内美化、スタッフ補助、業務サポート、企業の補完的な仕事 など

会員募集 市内在住の健康で働く意欲のある60歳以上の方

詳しくは、お問合せいただく当センターホームページをご覧ください。

TEL 0467 (85) 7425 茅ヶ崎市シルバー人材センター