

茅ヶ崎市社協のとりくみ

2022

5月

～コロナ禍でも少しずつ再開してきた講座やイベントの一部を
写真とともに振り返ります。～

大人の学び。ボランティアとは？
車の使い方方々？
ボランティアの第一歩を応援しています。



ボランティア大学開講

6月



地区ボランティアセンター
連絡会

ワークを通じて、改めてボランティア
の楽しさややりがいを実感！
仲間とのつながり、新たな抱負を手を
交えるきっかけとなりました。

7月



コースボランティア茅ヶ崎2022

過去最多169名の学生の皆さん
にお申込みいただきました！

8月



夏休み
おやこ手話教室

毎年参加していたお子さんも
もう小学校6年生に！最終日
には皆、自己紹介がありました！
の手話表現がしかり身につ
ていました！

10月からは
赤い羽根共同募金
運動がSTART☆

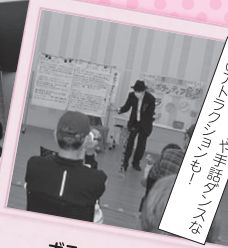
11月

43回茅ヶ崎市社会福祉大会



茅ヶ崎市社会福祉大会

社会福祉に貢献した方への
表彰式典と映画上映を行いました。



ボランティアまつり

交通弱者への対応から
より学びを深めて、「交通
ルール」についてをテー
マとして研修を実施！

地区社会福祉協議会
連絡協議会の研修



12月

地域では久しぶりの
サロンやお祭りで
賑わいました！



年末たすけあい
募金運動が
START☆



障害者週間街頭キャンペーン

作業所でつくられた点もの
作品を啓発物品としてお配り
しました！

「聞いている」けど「聴けていない」!? 優しい話の聴き方



話の聴き方に関する初歩的な講座を開催します！ご興味がある方はどなたでもご参加いただけます。

講師：臨床心理士・公認心理師 溝口 仁子氏(みぞぐち ひとこ)
内容：「相談者の心情理解」「聴き手のセルフマネジメント」「優しい聴き方(ワークを交えて)」
※「話の聴き方」の講座に変わりありませんが、内容には多少の変更がある場合もございます。

と き：3月22日(水) 13時30分～15時30分
と ころ：さがみ農協ビル4階 第1,2ボランティアルーム
定 員：30名(先着順)
受 付：3月1日(水) 8時30分スタート(定員に達し次第受付終了)。
申 込：電話・FAX・メール・Googleフォームのいずれかにて、
「氏名(ふりがな)」「住所」「電話番号」「年齢」「性別」「受講動機」を
お知らせください。TEL：(85)9650 FAX：(85)9651
E-mail：vc@shakyo-chigasaki.or.jp
Googleフォーム：QRコードより読み取り



登録ヘルパー募集!

障がいがある方の在宅生活を支えるお仕事です。職員がサポートいたします
ので、初心者やブランクがある方でも大丈夫です。「週1日のみ働きたい」
「短時間のみ働きたい」「眠っている資格を活かしたい」など、お気軽にお電
話ください。一緒に活動しましょう!

- **仕事内容** 市内在住の障がい者の方の居宅介護(身体介護、家事援助、通院介護)及び同行援護・移動支援
- **資格要件** 『介護職員初任者研修(旧ホームヘルパー2級)』以上、又は『同行援護従業者』の資格をお持ちの方 市内及び近隣市町在住の方で69歳までの方 心身ともに健康な方 自転車での移動が可能な方
- **時 給** 1,230円～ その他別途手当等あり
- **お問合せ** 市社協障害者ホームヘルプ事業所 TEL:85-2090

送迎ボランティア募集!

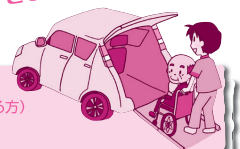
市社協では、身体障がいのため外出が困難な車いす利用者を対象に、車いすごと乗れる福祉車両を使用して、通院等の送迎をボランティアさんの協力を得て行っています。

あなたも送迎ボランティアになって、地域の福祉を支えてみませんか?
(市社協は、道路運送法における福祉有償運送の登録事業者です)

◎活動日・時間
月～金曜日の8時30分～17時で都合の良い時間(祝日、年末年始は除く)
活動を希望される方は、担当まで電話連絡の上、一度ご来所ください。
※月1回の活動でも大歓迎です!無理のない範囲で活動できます。
※希望に応じて活動を見学することもできます。

◎お問合せ 月曜～金曜 8時30分～17時15分(祝日、年末年始は除く)
TEL:85-9650(ハンディキャップ担当まで)

空いている時間を使って、
社会貢献ができるボランティアです。
運転の経験を活かして、
ボランティア活動をしてみませんか。



募集条件(以下の①～④を全て満たしている方)

- ①70歳未満の方(定年は満80歳)
- ②普通自動車免許を保持し、運転経験5年以上の方
- ③過去2年以内に運転免許停止処分を受けていない方
- ④国土交通省認定講習(2日間)を受講していただける方

※講習費用は市社協で負担します
※自家用車をお使いいただく「個人送迎ボランティア」も大募集中です!